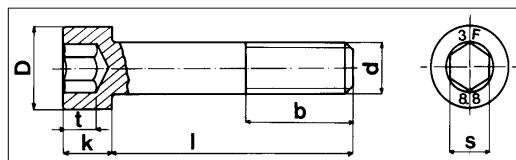


cat. 12700

Vite acciaio testa cilindrico con esagono incassato

UNI 5931 - DIN 912 - ISO 4762

classe 8.8



filettatura metrica EN ISO a passo grosso

d	4	5	6	8	10	12	14	16	18	20	22	24			
D	7	8,5	10	13	16	18	21	24	27	30	33	36			
K	4	5	6	8	10	12	14	16	18	20	22	24			
S	3	4	5	6	8	10	12	14	14	17	17	19			
t	2,2	2,9	3,5	4,5	5,9	7	8,3	9,3	10,3	11,2	11,8	13,5			
b	20	22	24	28	32	36	40	44	48	52	56	60			

L = lunghezza in mm.

6	*	*														
8	*	*	*													
10	*	*	*	*												
12	*	*	*	*												
14	*	*	*	*												
16	*	*	*	*	*	*										
18	*	*	*	*	*											
20	*	*	*	*	*	*	*	*								
22	*	*	*	*	*											
25	*	*	*	*	*	*	*	*								
30	*	*	*	*	*	*	*	*	*	*						
35	*	*	*	*	*	*	*	*	*	*	*					
40	*	*	*	*	*	*	*	*	*	*	*	*	*			
45	*	*	*	*	*	*	*	*	*	*	*	*	*	*		
50	*	*	*	*	*	*	*	*	*	*	*	*	*	*		
55		*	*	*	*	*	*	*	*	*	*	*	*	*		
60		*	*	*	*	*	*	*	*	*	*	*	*	*		
65		*	*	*	*	*	*	*	*	*	*	*	*	*		
70			*	*	*	*	*	*	*	*	*	*	*	*		
75			*	*	*	*	*	*	*	*	*	*	*	*		
80			*	*	*	*	*	*	*	*	*	*	*	*		
85			*	*	*	*	*	*	*	*	*	*	*	*		
90			*	*	*	*	*	*	*	*	*	*	*	*		
100			*	*	*	*	*	*	*	*	*	*	*	*		
110			*	*	*	*	*	*	*	*	*	*	*	*		
120			*	*	*	*	*	*	*	*	*	*	*	*		
130				*	*	*	*	*	*	*	*	*	*	*		
140				*	*	*	*	*	*	*	*	*	*	*		
150				*	*	*	*	*	*	*	*	*	*	*		
160				*	*	*	*	*	*	*	*	*	*	*		
180				*	*	*	*	*	*	*	*	*	*	*		
200					*	*	*	*	*	*	*	*	*	*		

Le viti con lunghezze di gambo che risultano sopra la linea nera sono totalmente filettate