



BOCCOLE A STRISCIAMENTO CON LUBRIFICAZIONE

VIA TORINO, 77/1 - 10040 DRUENTO (TO)

TEL. 011-19775.115

FAX 011-9942666

E-MAIL: INFO@SIDARMA.IT - UFF.COMMERCIALE@SIDARMA.IT

WWW.SIDARMA.IT

STRUTTURA

IL MATERIALE COMPOSITO PSF-2 CONSTA DI TRE STRATI LEGATI TRA LORO;



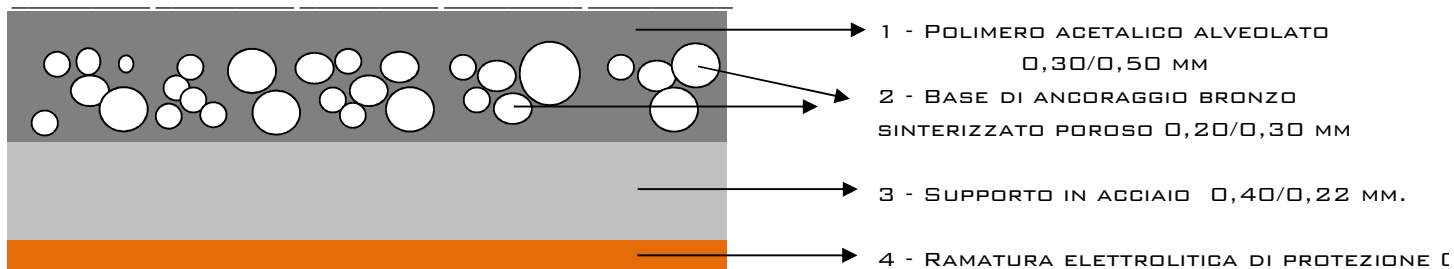
MATRICE DI SUPPORTO IN ACCIAIO SULLA QUALE È SINTERIZZATO UNO STRATO DI PARTICELLE DI BRONZO CHE FANNO DA ANCORAGGIO ALL'IMPREGNANTE E RICOPRENTE POLIMERO ACETALICO ALVEOLATO.



LA BANDELLA DI SUPPORTO IN ACCIAIO PUÒ AVERE UNO SPESSORE VARIABILE INDICATIVAMENTE TRA I 0,5 E 2,5 MM IN FUNZIONE DEL CUSCINETTO FINITO.



IL RIVESTIMENTO INTERNO È UN COPOLIMERO ACETALICO STUDIATO PER LAVORARE CON LUBRIFICAZIONE A GRASSO O AD OLIO. LA BOCCOLA PSF-2 VIENE FORNITA NELLA VERSIONE INDENTATA, DEVE ESSERE PRE-LUBRIFICATA CON GRASSO DURANTE IL MONTAGGIO. LA BOCCOLA PSF-2 È CONSIGLIATA IN CONDIZIONI DI ALTI CARICHI E BASSE VELOCITÀ.



DATI TECNICI

CARATTERISTICHE FISICHE E MECCANICHE

PROPRIETÀ	DATI
CAPACITÀ DI CARICO	140 N/MM ²
LIMITE DI VELOCITÀ V _{MAX} (DRY)	2,5 M/S
LIMITE DI VELOCITÀ V _{MAX} (OIL)	5,0 M/S
MAX TEMPERATURA CONTINUA	-40 ~ +90°
MAX TEMP. INTERMITTENTE	-40 ~ +130°
COEFFICIENTE DI ATTRITO (DRY)	μ: 0,15 ~ 0,25
COEFFICIENTE DI ATTRITO (GREASE)	μ: 0,05 ~ 0,15
CONDUTTIVITÀ	40 W/MK

LA BOCCOLA PSF-2 DOVRÀ ESSERE INGRASSATA AL MONTAGGIO.

IN FASE DI RODAGGIO MOSTRERÀ UN'USURA DI ASSESTAMENTO MOLTO BASSA, INTORNO AI VALORI DI 0,0025 MM.

PER INCREMENTARE LA DURATA DELLA BOCCOLA, OCCORRE INGRASSARLA PERIODICAMENTE, AD INTERVALLI REGOLARI, PERMETTENDO, COSÌ, DI FUNZIONARE SODDISFACENTEMENTE.

LA DURATA DELLA BOCCOLA È LIMITATA DALL'USURA DEL RIVESTIMENTO ACETALICO NELL'AREA CARICATA. SE QUEST'USURA SUPERA I 0,15 MM, LA CAPACITÀ DI RITENZIONE DEL GRASSO NELLE INDENTAZIONI SARÀ ESTREMAMENTE RIDOTTA, DI CONSEGUENZA, SI CONSIGLIA IL REINGRASSAGGIO IN MODO COSTANTE E FREQUENTE.

CAPACITÀ DI CARICO

IL CARICO SPECIFICO ACCETTABILE PER IL MATERIALE PSF-2 PUÒ ESSERE ELEVATO FINO A 140 N/MM², SECONDO LE SEVERITÀ DELLE CONDIZIONI DI IMPIEGO E SECONDO LA LUBRIFICAZIONE COME INDICATO NEL SEGUENTE.

TIPO DI CARICO	CONDIZIONI OPERATIVE	LUBRIFICAZIONE	CARICO SPECIFICO N/MM
STATICO	LEGGERO O LENTA ROTAZIONE	GRASSO OD OLIO	140
STATICO	ROTAZIONE CONTINUA	LUBRIFIC. PARZIALE	70
STATICO O DINAMICO	ROTAZIONE CONTINUA	LUBRIF. IDRODINAMICA	45
STATICO	MOVIMENTO OSCILLANTE	GRASSO OD OLIO	*
DINAMICO	ROTAZIONE CONTINUA	LUBRIF. PARZIALE	*
* VARIABILE SECONDO IL NUMERO TOTALE DI CICLI		< 100.000 CICLI	140
		= 10.000.000 CICLI	20
		> 100.000.000 CICLI	5

SUPERFICI DI ACCOPPIAMENTO

- IL MATERIALE PSF-2 PUÒ ESSERE UTILIZZATO A CONTATTO CON TUTTI I MATERIALI CONVENZIONALI PER ALBERI.
- L'INDURIMENTO DEI PERNI NON È ESSENZIALE SE NON IN CASO DI PRESENZA DI SPORCO, IN TAL CASO SI FAREBBE UN TRATTAMENTO DI INDURIMENTO CON UNA DUREZZA MINIMA DI 200 BRINNEL.
- SE NECESSITA L'UTILIZZO DELLA BOCCOLA PSF-2 OLTRE LE 2.000 ORE, SUGGERIAMO L'IMPIEGO DI ALBERI CON MINIMO 350 BRINNEL.

TOLLERANZE E LAVORABILITÀ

NELLA QUASI TOTALITÀ DEI CASI LE BOCCOLE PSF-2 VENGONO PRODOTTE E OFFERTE PRONTE PER L'USO. È DISPONIBILE UNA GAMMA DI BOCCOLE SERIE MB-PSF-2 (MACHINABLE BUSHES) PROVviste DI SOVRAMETALLI PER POTER ESSER RIALESATE DOPO IL PIANTAGGIO PER ELIMINARE EVENTUALI ERRORI DI DISALLINEAMENTO E ACCOPPIAMENTI PARTICOLARI.

LE TOLLERANZE STANDARD DI ACCOPPIAMENTO DELLE BOCCOLE PSF-2 SONO LE SEGUENTI :
TOLLERANZA SEDE : H7 - TOLLERANZA ALBERO CONSIGLIATO : H8

TABELLA DIMENSIONALE BOCCOLE CILINDRICHE PSF-2

DIMENSIONI			TOLLERANZE		LUNGHEZZE (TOLLERANZA L ± 0,25)																									
∅ D	∅ D	S MIN/MAX	ALBERO	SEDE	3	4	5	6	8	10	12	15	20	25	30	35	40	50	60	70	80	100	115							
8	10	1,505 1,475	-0,013 -0,028	+0,015 / 0					x	x	x																			
10	12										x	x	x	x	x															
12	14										x	x	x	x	x	x														
14	16										x	x	x	x	x	x														
15	17										x	x	x	x	x	x														
16	18										x	x	x	x	x	x	x													
18	20													x	x	x														
20	22												x	x	x	x														
20	23											x		x	x	x	x													
22	25													x	x	x	x													
24	27													x	x	x	x													
25	28													x	x	x	x				x									
28	32				2,005 1,970	-0,020 -0,041	+0,021 / 0									x	x	x												
30	34																	x	x	x										
32	36																		x	x	x			x						
35	39															x		x	x	x	x									
40	44															x		x		x	x									
45	50															x		x		x	x									
50	55	2,505 2,460	-0,025 -0,050	+0,025 / 0										x	x	x		x	x											
55	60														x	x	x		x	x	x									
60	65																x	x	x	x	x									
65	70																	x	x		x	x	x							
70	75																			x	x	x	x							
75	80																x	x	x	x	x									
80	85	2,490 2,440	-0,046/0	+0,030 / 0													x		x				x							
85	90																				x				x					
90	95																					x				x				
95	100																					x				x				
100	105																					x	x	x	x	x	x			
105	110																					x				x	x			
110	115																					x				x	x			
115	120																					x	x			x	x			
120	125																					x				x	x			
125	130																					x				x	x			
130	135																		x				x	x						
135	140																		x				x	x						
140	145																		x				x	x						
145	150																		x				x	x						
150	155																		x				x	x						
155	160																		x				x	x						
160	165																		x		x		x	x						
165	170																		x		x		x	x						
170	175																		x		x		x	x						
175	180																		x		x		x	x						
180	185	2,465 2,415	-0,063 / 0	+0,040 / 0															x				x	x						
200	205																				x				x	x				
205	210																				x				x	x				
210	215																				x				x	x				
215	220																				x				x	x				
220	225																				x				x	x				
230	235																				x				x	x				
240	245																				x				x	x				
250	255																	x				x	x							
280	285																		x				x	x						
300	305																		x				x	x						

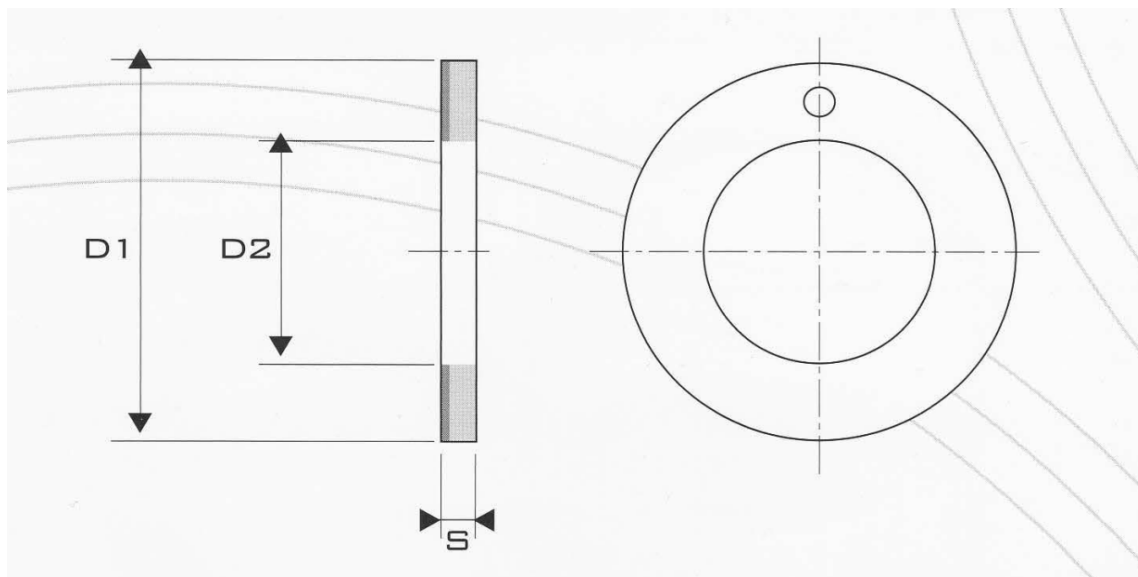


TABELLA DIMENSIONALE RALLE REGGISPINTA PSF-2

TIPO	\varnothing D2 (+0,25)	\varnothing D1 (-0,25)	S (-0,05)
WC 10	10	20	1,5
WC 12	12	24	1,5
WC 14	14	26	1,5
WC 16	16	30	1,5
WC 18	18	32	1,5
WC 20	20	36	1,5
WC 22	22	38	1,5
WC 26	26	44	1,5
WC 28	28	48	1,5
WC 32	32	54	1,5
WC 38	38	62	1,5
WC 42	42	66	1,5
WC 48	48	74	2
WC 52	52	78	2
WC 62	62	90	2