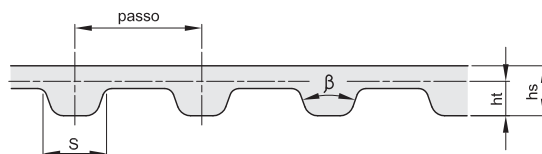




CINGHIE DENTATE POSITIVE SYNCHROBELT® - ISO 5296

TIMING BELTS - ISO 5296



MATERIALE: NEOPRENE CON CAVI IN FIBRA DI VETRO

DIMENSIONAMENTO E TOLLERANZE SULLO SPESSORE SIZES AND TOLERANCES OF THE THICKNESS

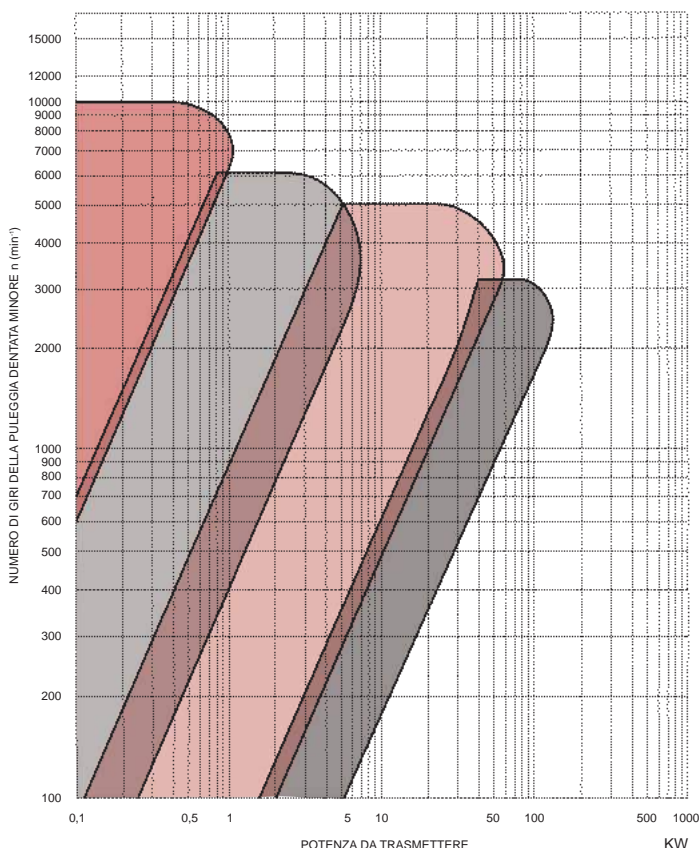
tipo	passo mm	hs mm	toll. mm	ht mm	S mm	β gradi
XL	5.080	2,3	±0,20	1,27	2,57	50
L	9.525	3,6	±0,25	1,91	4,65	40
H	12.700	4,3	±0,25	2,29	6,12	40
XH	22.225	11,2	±0,65	6,35	12,57	40

TOLLERANZE SULLE LARGHEZZE WIDTH TOLERANCES

larghezza cinghia		tolleranza di larghezza sulla lunghezza primitiva		
		fino a 838,2 mm	> 838,2 fino a 1676,4 mm	> 1676,4 mm
in 1/100 di pollice	in mm	mm	mm	mm
0,12-0,37	3,0-9,5	+0,5 - 0,8	-	-
> 037-150	> 9,5-38,1	+0,8 - 0,8	+0,8 - 1,3	+0,8 - 1,3
> 150-200	> 38,1-50,8	+0,8 - 1,3	+1,3 - 1,3	+1,3 - 1,5
> 200-300	> 50,8-76,2	+1,3 - 1,5	+1,5 - 1,5	+1,5 - 2,0

SCELTA DEL PASSO DELLE CINGHIE DENTATE BELT PITCH SELECTION CHART

XL ■ L ■ H ■ XH ■



TOLLERANZE SULLE LUNGHEZZE LENGTH TOLERANCES

lunghezza primitiva		tolleranza mm
in 1/10 di pollice	in mm	
< 36	< 91,4	± 0,15
> 36-100	> 91,4-254,0	± 0,20
> 100-150	> 254,0-381,0	± 0,23
> 150-200	> 381,0-508,0	± 0,25
> 200-300	> 508,0-762,0	± 0,30
> 300-390	> 762,0-990,6	± 0,33
> 390-480	> 990,6-1219,2	± 0,38
> 480-600	> 1219,2-1524,0	± 0,40
> 600-700	> 1524,0-1778,0	± 0,43
> 700-800	> 1778,0-2032,0	± 0,45
> 800-900	> 2032,0-2286,0	± 0,48
> 900-1000	> 2286,0-2540,0	± 0,50
> 1000-1100	> 2540,0-2794,0	± 0,53
> 1100-1200	> 2794,0-3048,0	± 0,55
> 1200-1260	> 3048,0-3200,4	± 0,58
> 1260-1400	> 3200,4-3556,0	± 0,60
> 1400-1600	> 3556,0-4064,0	± 0,65
> 1600-1700	> 4064,0-4318,0	± 0,68
> 1700-1800	> 4318,0-4572,0	± 0,70



CINGHIE DENTATE POSITIVE SYNCHROBELT® - ISO 5296

TIMING BELTS - ISO 5296



XL PASSO 1/5" (5,080 mm)

MATERIALE: NEOPRENE

codice	denti	sviluppo	
		pollici	mm
60 XL	30	6,00	152,40
70 XL	35	7,00	177,80
80 XL	40	8,00	203,20
90 XL	45	9,00	228,60
100 XL	50	10,00	254,00
102 XL	51	10,20	259,08
106 XL	53	10,60	269,24
108 XL	54	10,80	274,32
110 XL	55	11,00	279,40
116 XL	58	11,60	294,64
120 XL	60	12,00	304,80
130 XL	65	13,00	330,20
140 XL	70	14,00	355,60
148 XL	74	14,80	375,92
150 XL	75	15,00	381,00
160 XL	80	16,00	406,40
170 XL	85	17,00	431,80
180 XL	90	18,00	457,20
190 XL	95	19,00	482,60
200 XL	100	20,00	508,00
210 XL	105	21,00	533,40
220 XL	110	22,00	558,80
230 XL	115	23,00	584,20
240 XL	120	24,00	609,60
250 XL	125	25,00	635,00
260 XL	130	26,00	660,40
270 XL	135	27,00	685,80
280 XL	140	28,00	711,20
290 XL	145	29,00	736,60
300 XL	150	30,00	762,00
316 XL	158	31,60	802,64
330 XL	165	33,00	838,20
344 XL	172	34,40	873,76
380 XL	190	38,00	965,20

L PASSO 3/8" (9,525 mm)

MATERIALE: NEOPRENE

codice	denti	sviluppo	
		pollici	mm
124 L	33	12,37	314,33
150 L	40	15,00	381,00
187 L	50	18,75	476,25
210 L	56	21,00	533,40
225 L	60	22,50	571,50
240 L	64	24,00	609,60
255 L	68	25,50	647,70
270 L	72	27,00	685,80
285 L	76	28,50	723,90
300 L	80	30,00	762,00
322 L	86	32,25	819,15
345 L	92	34,50	876,20
367 L	98	36,75	933,45
390 L	104	39,00	990,60
420 L	112	42,00	1066,80
450 L	120	45,00	1143,00
480 L	128	48,00	1219,20
510 L	136	51,00	1295,40
540 L	144	54,00	1371,60
600 L	160	60,00	1524,00

codice	larghezza cinghia	
	pollici	mm
XL 025	1/4"	6,35
XL 031	5/16"	7,94
XL 037	3/8"	9,52

codice	larghezza cinghia	
	pollici	mm
L 050	1/2"	12,70
L 075	3/4"	19,05
L 100	1"	25,40



CINGHIE DENTATE POSITIVE SYNCHROBELT® - ISO 5296

TIMING BELTS - ISO 5296



H PASSO 1/2" (12,700 mm)

MATERIALE: NEOPRENE

codice	denti	sviluppo	
		pollici	mm
240 H	48	24,00	609,60
270 H	54	27,00	685,80
300 H	60	30,00	762,00
330 H	66	33,00	838,20
360 H	72	36,00	914,40
390 H	78	39,00	990,60
420 H	84	42,00	1066,80
450 H	90	45,00	1143,00
480 H	96	48,00	1219,20
510 H	102	51,00	1295,40
540 H	108	54,00	1371,60
570 H	114	57,00	1447,80
600 H	120	60,00	1524,00
630 H	126	63,00	1600,20
660 H	132	66,00	1676,40
700 H	140	70,00	1778,00
730 H	146	73,00	1854,20
750 H	150	75,00	1905,00
800 H	160	80,00	2032,00
850 H	170	85,00	2159,00
900 H	180	90,00	2286,00
1000 H	200	100,00	2540,00
1100 H	220	110,00	2794,00
1250 H	250	125,00	3175,00
1400 H	280	140,00	3556,00
1700 H	340	170,00	4318,00

XH PASSO 7/8" (22,225 mm)

MATERIALE: NEOPRENE

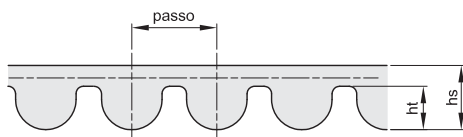
codice	denti	sviluppo	
		pollici	mm
507 XH	58	50,75	1289,05
560 XH	64	56,00	1422,40
630 XH	72	63,00	1600,20
700 XH	80	70,00	1778,00
770 XH	88	77,00	1955,80
840 XH	96	84,00	2133,60
980 XH	112	98,00	2489,20
1120 XH	128	112,00	2844,80
1260 XH	144	126,00	3200,40
1400 XH	160	140,00	3556,00
1540 XH	176	154,00	3911,60
1750 XH	200	175,00	4445,00

codice	larghezza cinghia	
	pollici	mm
H 075	3/4"	19,05
H 100	1"	25,40
H 150	1 1/2"	38,10
H 200	2"	50,80
H 300	3"	76,20

codice	larghezza cinghia	
	pollici	mm
XH 200	2"	50,80
XH 300	3"	76,20
XH 400	4"	101,60
XH 500	5"	127,00



CINGHIE DENTATE SYNCHROBELT® - "HTD" TIMING BELTS •HTDŽ



MATERIALE: NEOPRENE CON CAVI IN FIBRA DI VETRO

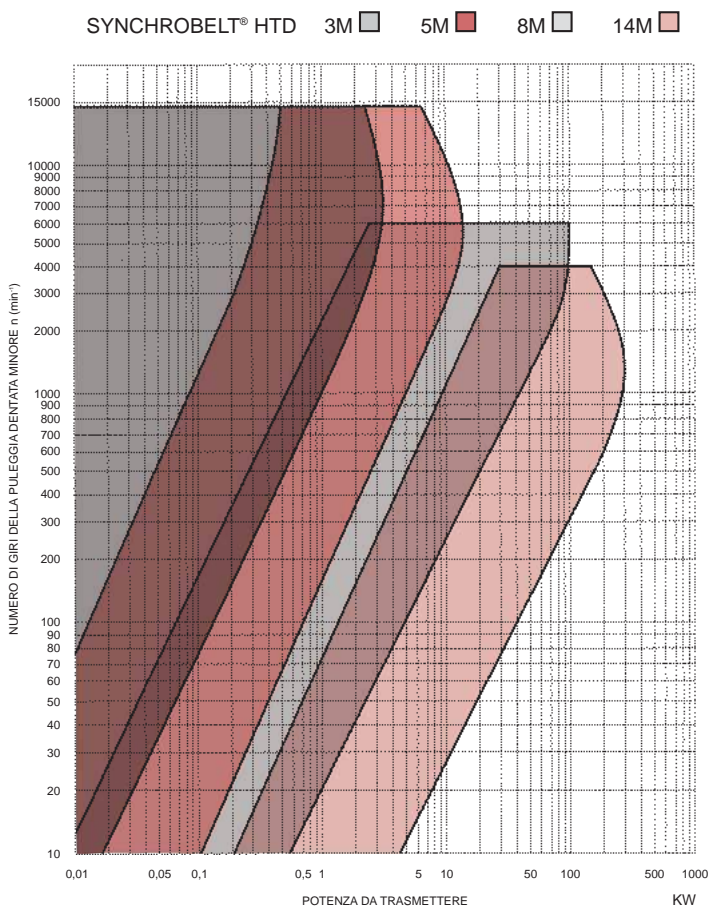
DIMENSIONAMENTO E TOLLERANZE SULLO SPESSORE SIZES AND TOLERANCES OF THE THICKNESS

tipo	passo mm	hs mm	toll. mm	ht mm
HTD 3M	3	2,4	±0,20	1,2
HTD 5M	5	3,6	±0,25	2,1
HTD 8M	8	5,6	±0,40	3,4
HTD 14M	14	10,0	±0,60	6,1

TOLLERANZE SULLE LARGHEZZE WIDTH TOLERANCES

larghezza cinghia	tolleranza di larghezza sulla lunghezza primitiva		
	fino a 880 mm	> 880 fino a 1760 mm	> 1760 mm
9	+0,4 -0,8	+0,4 -0,8	
> 9 - 40	+0,8 -0,8	+0,8 -1,2	+0,8 -1,2
> 40 - 50	+0,8 -1,2	+1,2 -1,2	+1,2 -1,5
> 50 - 85	+1,2 -1,2	+1,5 -1,5	+1,5 -2,0
> 85 - 170	+1,5 -1,5	+1,5 -2,0	+2,0 -2,0
> 170		+4,8 -4,8	+4,8 -4,8

SCELTA DEL PASSO DELLE CINGHIE DENTATE BELT PITCH SELECTION CHART



TOLLERANZE SULLE LUNGHEZZE LENGTH TOLERANCES

lunghezza primitiva mm	tolleranza mm
150	± 0,30
> 150 - 255	± 0,40
> 255 - 400	± 0,45
> 400 - 560	± 0,50
> 560 - 800	± 0,60
> 800 - 1000	± 0,65
> 1000 - 1270	± 0,75
> 1270 - 1500	± 0,80
> 1500 - 1800	± 0,85
> 1800 - 2000	± 0,90
> 2000 - 2250	± 0,95
> 2250	

Ogni 250 mm di aumento della lunghezza la tolleranza aumenta di volta in volta di 0,05 mm.



CINGHIE DENTATE SYNCHROBELT® - "HTD"

TIMING BELTS •HTDŽ



HTD 3M PASSO 3 mm

MATERIALE: NEOPRENE

codice	denti	sviluppo
111 3M	37	111
144 3M	48	144
159 3M	53	159
168 3M	56	168
174 3M	58	174
177 3M	59	177
210 3M	70	210
213 3M	71	213
216 3M	72	216
225 3M	75	225
252 3M	84	252
255 3M	85	255
267 3M	89	267
300 3M	100	300
318 3M	106	318
336 3M	112	336
339 3M	113	339
363 3M	121	363
384 3M	128	384
390 3M	130	390
420 3M	140	420
447 3M	149	447
474 3M	158	474
480 3M	160	480
501 3M	167	501
513 3M	171	513
537 3M	179	537
564 3M	188	564
606 3M	202	606
633 3M	211	633
711 3M	237	711
882 3M	294	882
945 3M	315	945
1041 3M	347	1041
1068 3M	356	1068
1071 3M	357	1071
1125 3M	375	1125
1569 3M	523	1569

HTD 5M PASSO 5 mm

MATERIALE: NEOPRENE

codice	denti	sviluppo
300 5M	60	300
330 5M	66	330
350 5M	70	350
375 5M	75	375
400 5M	80	400
425 5M	85	425
450 5M	90	450
475 5M	95	475
500 5M	100	500
535 5M	107	535
565 5M	113	565
600 5M	120	600
615 5M	123	615
620 5M	124	620
630 5M	126	630
635 5M	127	635
665 5M	133	665
710 5M	142	710
755 5M	151	755
800 5M	160	800
890 5M	178	890
900 5M	180	900
925 5M	185	925
1000 5M	200	1000
1050 5M	210	1050
1125 5M	225	1125
1270 5M	254	1270
1500 5M	300	1500

codice	larghezza cinghia mm
HTD 3	6
	9
	15

codice	larghezza cinghia mm
HTD 5	9
	15
	25



CINGHIE DENTATE SYNCHROBELT® - "HTD"

TIMING BELTS •HTDŽ



HTD 8M PASSO 8 mm

MATERIALE: NEOPRENE

codice	denti	sviluppo
376 8M	47	376
424 8M	53	424
480 8M	60	480
560 8M	70	560
600 8M	75	600
640 8M	80	640
656 8M	82	656
720 8M	90	720
784 8M	98	784
800 8M	100	800
880 8M	110	880
960 8M	120	960
1040 8M	130	1040
1120 8M	140	1120
1200 8M	150	1200
1280 8M	160	1280
1360 8M	170	1360
1440 8M	180	1440
1600 8M	200	1600
1760 8M	220	1760
1800 8M	225	1800
2000 8M	250	2000
2248 8M	281	2248
2400 8M	300	2400
2800 8M	350	2800

HTD 14M PASSO 14 mm

MATERIALE: NEOPRENE

codice	denti	sviluppo
966 14M	69	966
1190 14M	85	1190
1400 14M	100	1400
1610 14M	115	1610
1778 14M	127	1778
1890 14M	135	1890
2100 14M	150	2100
2310 14M	165	2310
2450 14M	175	2450
2590 14M	185	2590
2800 14M	200	2800
3150 14M	225	3150
3500 14M	250	3500
3850 14M	275	3850
4326 14M	309	4326
4578 14M	327	4578

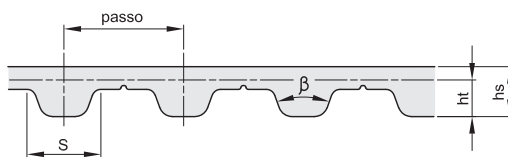
codice	larghezza cinghia mm
HTD 8	20
	30
	50
	85

codice	larghezza cinghia mm
HTD 14	40
	55
	85
	115
	170



CINGHIE DENTATE PASSO METRICO SERIE "T" - DIN 7721-1

METRIC BELTS •TŽ -DIN 7721-1



MATERIALE: POLIURETANO CON CAVI IN ACCIAIO.

DIMENSIONAMENTO E TOLLERANZE SULLO SPESSORE

SIZES AND TOLERANCES OF THE THICKNESS

tipo	passo mm	hs mm	toll. mm	ht mm	S mm	β gradi
T 2,5	2,5	1,3	±0,15	0,7	1,50	40
T 5	5	2,2	±0,15	1,2	2,65	40
T 10	10	4,5	±0,30	2,5	5,30	40

TOLLERANZE SULLE LARGHEZZE

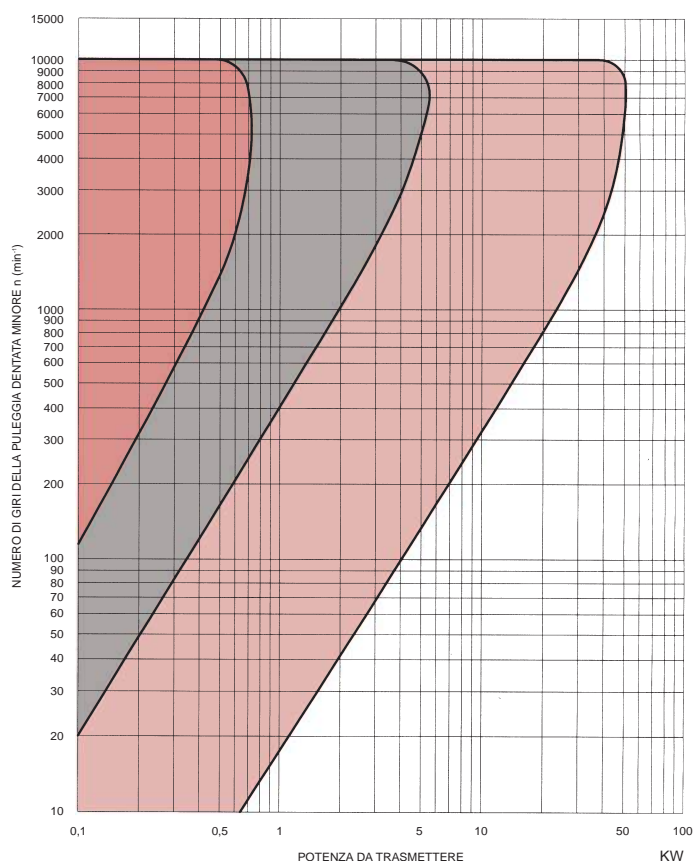
WIDTH TOLERANCES

passo mm	larghezza mm	tolleranza mm
2,5	6	± 0,30
5	10	± 0,50
5	16	± 0,50
5	25	± 0,50
10	16	± 0,50
10	25	± 0,50
10	32	± 0,50
10	50	± 0,50

SCELTA DEL PASSO DELLE CINGHIE DENTATE

BELT PITCH SELECTION CHART

PASSO METRICO T 2,5 ■ T 5 ■ T 10 □



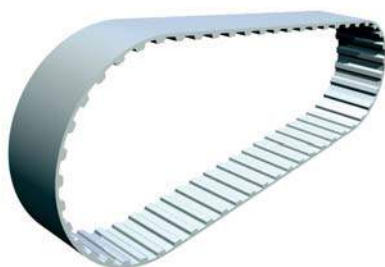
TOLLERANZE SULLE LUNGHEZZE

LENGTH TOLERANCES

lunghezza primitiva mm	tolleranza mm
305	± 0,28
> 305 - 390	± 0,32
> 390 - 525	± 0,36
> 525 - 630	± 0,42
> 630 - 780	± 0,48
> 780 - 990	± 0,51
> 990 - 1250	± 0,64
> 1250 - 1560	± 0,76
> 1560 - 1960	± 0,88
> 1960 - 2250	± 1,04



CINGHIE DENTATE PASSO METRICO SERIE "T" - DIN 7721-1 METRIC BELTS • TŽ DIN 7721-1



T 2,5 PASSO 2,5 mm MATERIALE: POLIURETANO

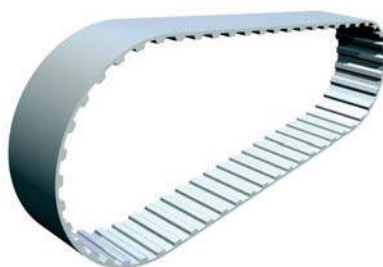
codice	denti	sviluppo	codice	denti	sviluppo
T 2,5 120	48	120,0			
T 2,5 145	58	145,0			
T 2,5 160	64	160,0			
T 2,5 177,5	71	177,5			
T 2,5 200	80	200,0			
T 2,5 230	92	230,0			
T 2,5 245	98	245,0			
T 2,5 265	106	265,0			
T 2,5 285	114	285,0			
T 2,5 305	122	305,0			
T 2,5 317,5	127	317,5			
T 2,5 330	132	330,0			
T 2,5 380	152	380,0			
T 2,5 420	168	420,0			
T 2,5 480	192	480,0			
T 2,5 500	200	500,0			
T 2,5 600	240	600,0			
T 2,5 650	260	650,0			
T 2,5 680	272	680,0			
T 2,5 780	312	780,0			
T 2,5 880	352	880,0			
T 2,5 915	366	915,0			
T 2,5 950	380	950,0			
T 2,5 1185	474	1185,0			

codice	larghezza cinghia mm	codice	larghezza cinghia mm
T 2,5	6		



CINGHIE DENTATE PASSO METRICO SERIE "T" - DIN 7721-1

METRIC BELTS • TŽ DIN 7721-1



T 5 PASSO 5 mm

MATERIALE: POLIURETANO

codice	denti	sviluppo	codice	denti	sviluppo
T 5 185	37	185,0	T 5 750	150	750,0
T 5 200	40	200,0	T 5 780	156	780,0
T 5 215	43	215,0	T 5 815	163	815,0
T 5 220	44	220,0	T 5 830	166	830,0
T 5 225	45	225,0	T 5 840	168	840,0
T 5 245	49	245,0	T 5 900	180	900,0
T 5 255	51	255,0	T 5 990	198	990,0
T 5 260	52	260,0	T 5 1075	215	1075,0
T 5 270	54	270,0	T 5 1100	220	1100,0
T 5 280	56	280,0	T 5 1160	232	1160,0
T 5 295	59	295,0	T 5 1215	243	1215,0
T 5 305	61	305,0	T 5 1280	256	1280,0
T 5 330	66	330,0	T 5 1315	263	1315,0
T 5 340	68	340,0			
T 5 350	70	350,0			
T 5 355	71	355,0			
T 5 365	73	365,0			
T 5 390	78	390,0			
T 5 400	80	400,0			
T 5 410	82	410,0			
T 5 420	84	420,0			
T 5 455	91	455,0			
T 5 475	95	475,0			
T 5 480	96	480,0			
T 5 500	100	500,0			
T 5 510	102	510,0			
T 5 525	105	525,0			
T 5 545	109	545,0			
T 5 550	110	550,0			
T 5 560	112	560,0			
T 5 575	115	575,0			
T 5 610	122	610,0			
T 5 620	124	620,0			
T 5 630	126	630,0			
T 5 650	130	650,0			
T 5 660	132	660,0			
T 5 690	138	690,0			
T 5 720	144	720,0			

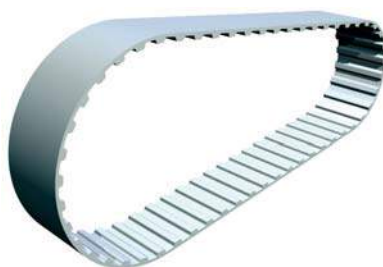
codice	larghezza cinghia mm
T 5	10
	16
	25

codice	larghezza cinghia mm



CINGHIE DENTATE PASSO METRICO SERIE "T" - DIN 7721-1

METRIC BELTS • TŽ DIN 7721-1



T 10 PASSO 10 mm

MATERIALE: POLIURETANO

codice	denti	sviluppo	codice	denti	sviluppo
T 10 260	26	260,0	T 10 1350	135	1350,0
T 10 340	34	340,0	T 10 1390	139	1390,0
T 10 370	37	370,0	T 10 1400	140	1400,0
T 10 400	40	400,0	T 10 1420	142	1420,0
T 10 410	41	410,0	T 10 1460	146	1460,0
T 10 440	44	440,0	T 10 1500	150	1500,0
T 10 480	48	480,0	T 10 1560	156	1560,0
T 10 500	50	500,0	T 10 1610	161	1610,0
T 10 530	53	530,0	T 10 1750	175	1750,0
T 10 560	56	560,0	T 10 1780	178	1780,0
T 10 600	60	600,0	T 10 1880	188	1880,0
T 10 610	61	610,0	T 10 1960	196	1960,0
T 10 630	63	630,0	T 10 2250	225	2250,0
T 10 660	66	690,0			
T 10 690	69	690,0			
T 10 700	70	700,0			
T 10 720	72	720,0			
T 10 750	75	750,0			
T 10 780	78	780,0			
T 10 810	81	810,0			
T 10 840	84	840,0			
T 10 880	88	880,0			
T 10 890	89	890,0			
T 10 900	90	900,0			
T 10 920	92	920,0			
T 10 960	96	960,0			
T 10 970	97	970,0			
T 10 980	98	980,0			
T 10 1010	101	1010,0			
T 10 1080	108	1080,0			
T 10 1110	111	1110,0			
T 10 1140	114	1140,0			
T 10 1150	115	1150,0			
T 10 1210	121	1210,0			
T 10 1240	124	1240,0			
T 10 1250	125	1250,0			
T 10 1300	130	1300,0			
T 10 1320	132	1320,0			

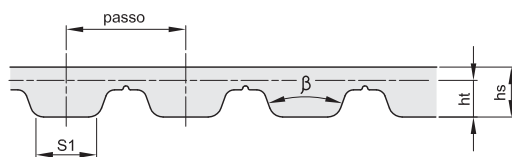
codice	larghezza cinghia mm
T 10	16
	25
	32
	50

codice	larghezza cinghia mm



CINGHIE DENTATE PASSO METRICO SERIE "AT"

METRIC BELTS •ATŽ



MATERIALE: POLIURETANO CON CAVI IN ACCIAIO.

DIMENSIONAMENTO E TOLLERANZE SULLO SPESSORE

SIZES AND TOLERANCES OF THE THICKNESS

tipo	passo mm	hs mm	toll. mm	ht mm	S1 mm	β gradi
AT 5	5	2,7	$\pm 0,15$	1,2	2,5	50
AT 10	10	4,5	$\pm 0,30$	2,5	5,0	50

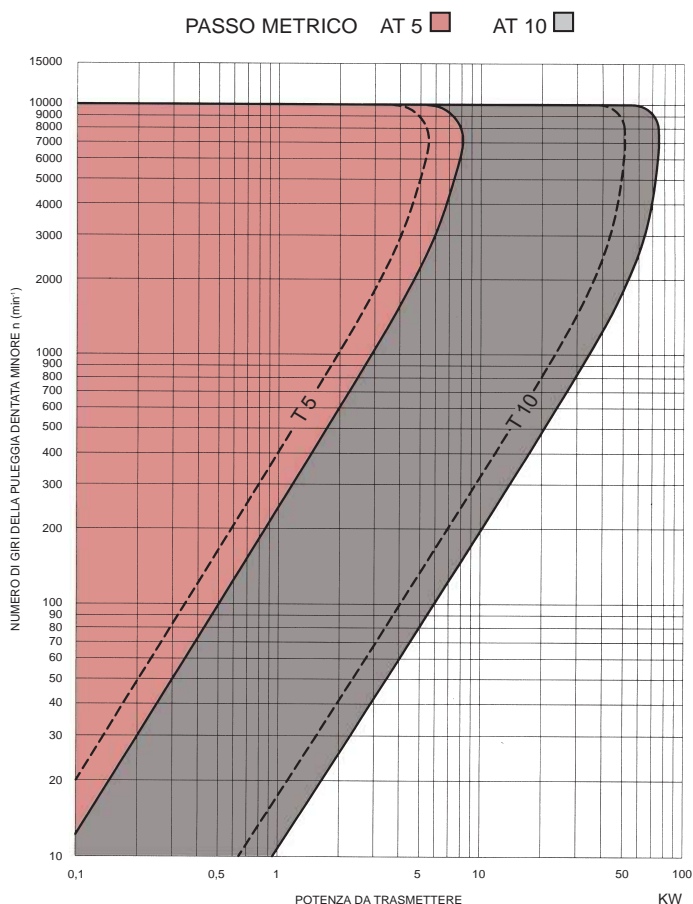
TOLLERANZE SULLE LARGHEZZE

WIDTH TOLERANCES

passo mm	larghezza mm	tolleranza mm
5	10	$\pm 0,50$
5	16	$\pm 0,50$
5	25	$\pm 0,50$
10	16	$\pm 0,50$
10	25	$\pm 0,50$
10	32	$\pm 0,50$
10	50	$\pm 0,50$

SCELTA DEL PASSO DELLE CINGHIE DENTATE

BELT PITCH SELECTION CHART



TOLLERANZE SULLE LUNGHEZZE

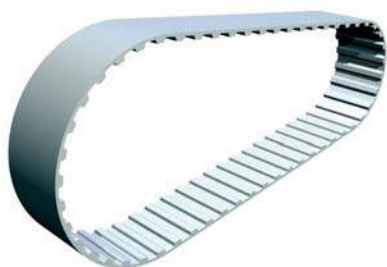
LENGTH TOLERANCES

lunghezza primitiva mm	tolleranza mm
305	$\pm 0,28$
> 305 - 390	$\pm 0,32$
> 390 - 525	$\pm 0,36$
> 525 - 630	$\pm 0,42$
> 630 - 780	$\pm 0,48$
> 780 - 990	$\pm 0,51$
> 990 - 1250	$\pm 0,64$
> 1250 - 1560	$\pm 0,76$
> 1560 - 1960	$\pm 0,88$
> 1960 - 2250	$\pm 1,04$



CINGHIE DENTATE PASSO METRICO SERIE "AT"

METRIC BELTS •ATŽ



AT 5 PASSO 5 mm

MATERIALE: POLIURETANO

codice	denti	sviluppo
AT 5 255	51	255,0
AT 5 300	60	300,0
AT 5 420	84	420,0
AT 5 455	91	455,0
AT 5 500	100	500,0
AT 5 545	109	545,0
AT 5 600	120	600,0
AT 5 660	132	660,0
AT 5 710	142	710,0
AT 5 750	150	750,0
AT 5 780	156	780,0
AT 5 825	165	825,0

AT 10 PASSO 10 mm

MATERIALE: POLIURETANO

codice	denti	sviluppo
AT 10 500	50	500,0
AT 10 560	56	560,0
AT 10 600	60	600,0
AT 10 610	61	610,0
AT 10 660	66	660,0
AT 10 700	70	700,0
AT 10 730	73	730,0
AT 10 780	78	780,0
AT 10 800	80	800,0
AT 10 840	84	840,0
AT 10 890	89	890,0
AT 10 920	92	920,0
AT 10 960	96	960,0
AT 10 980	98	980,0
AT 10 1000	100	1000,0
AT 10 1010	101	1010,0
AT 10 1050	105	1050,0
AT 10 1080	108	1080,0
AT 10 1100	110	1100,0
AT 10 1150	115	1150,0
AT 10 1210	121	1210,0
AT 10 1250	125	1250,0
AT 10 1350	135	1350,0
AT 10 1400	140	1400,0
AT 10 1420	142	1420,0
AT 10 1600	160	1600,0
AT 10 1800	180	1800,0

codice	larghezza cinghia mm
AT 5	10
	16
	25

codice	larghezza cinghia mm
AT 10	16
	25
	32
	50



MANICOTTI POSITIVI SYNCHROBELT® - ISO 5296

SLEEVES - ISO 5296



XL PASSO 1/5" (5,08 mm)

MATERIALE: NEOPRENE

codice	denti	sviluppo		larghezza mm
		pollici	mm	
60 XL	30	6,00	152,40	480
70 XL	35	7,00	177,80	480
80 XL	40	8,00	203,20	480
90 XL	45	9,00	228,60	480
100 XL	50	10,00	254,00	480
102 XL	51	10,20	259,08	480
106 XL	53	10,60	269,24	480
108 XL	54	10,80	274,32	480
110 XL	55	11,00	279,40	480
116 XL	58	11,60	294,64	480
120 XL	60	12,00	304,80	480
130 XL	65	13,00	330,20	480
140 XL	70	14,00	355,60	480
148 XL	74	14,80	375,92	480
150 XL	75	15,00	381,00	480
160 XL	80	16,00	406,40	480
170 XL	85	17,00	431,80	480
180 XL	90	18,00	457,20	480
190 XL	95	19,00	482,60	480
200 XL	100	20,00	508,00	480
210 XL	105	21,00	533,40	480
220 XL	110	22,00	558,80	480
230 XL	115	23,00	584,20	480
240 XL	120	24,00	609,60	480
250 XL	125	25,00	635,00	480
260 XL	130	26,00	660,40	480
270 XL	135	27,00	685,80	480
280 XL	140	28,00	711,20	480
290 XL	145	29,00	736,60	480
300 XL	150	30,00	762,00	480
316 XL	158	31,60	802,64	480
330 XL	165	33,00	838,20	480
344 XL	172	34,40	873,76	480
380 XL	190	38,00	965,20	480

L PASSO 3/8" (9,525 mm)

MATERIALE: NEOPRENE

codice	denti	sviluppo		larghezza mm
		pollici	mm	
124 L	33	12,37	314,33	480
150 L	40	15,00	381,00	480
187 L	50	18,75	476,25	480
210 L	56	21,00	533,40	480
225 L	60	22,50	571,50	480
240 L	64	24,00	609,60	480
255 L	68	25,50	647,70	480
270 L	72	27,00	685,80	480
285 L	76	28,50	723,90	480
300 L	80	30,00	762,00	480
322 L	86	32,25	819,15	480
345 L	92	34,50	876,20	480
367 L	98	36,75	933,45	480
390 L	104	39,00	990,60	480
420 L	112	42,00	1066,80	480
450 L	120	45,00	1143,00	480
480 L	128	48,00	1219,20	480
510 L	136	51,00	1295,40	480
540 L	144	54,00	1371,60	480
600 L	160	60,00	1524,00	480



MANICOTTI POSITIVI SYNCHROBELT® - ISO 5296

SLEEVES - ISO 5296



H PASSO 1/2" (12,700 mm)

MATERIALE: NEOPRENE

codice	denti	sviluppo		larghezza mm
		pollici	mm	
240 H	48	24,00	609,60	480
270 H	54	27,00	685,80	480
300 H	60	30,00	762,00	480
330 H	66	33,00	838,20	480
360 H	72	36,00	914,40	480
390 H	78	39,00	990,60	480
420 H	84	42,00	1066,80	480
450 H	90	45,00	1143,00	480
480 H	96	48,00	1219,20	480
510 H	102	51,00	1295,40	480
540 H	108	54,00	1371,60	480
570 H	114	57,00	1447,80	480
600 H	120	60,00	1524,00	480
630 H	126	63,00	1600,20	480
660 H	132	66,00	1676,40	480
700 H	140	70,00	1778,00	480
730 H	146	73,00	1854,20	480
750 H	150	75,00	1905,00	480
800 H	160	80,00	2032,00	480
850 H	170	85,00	2159,00	480
900 H	180	90,00	2286,00	480
1000 H	200	100,00	2540,00	480
1100 H	220	110,00	2794,00	480
1250 H	250	125,00	3175,00	480
1400 H	280	140,00	3556,00	480
1700 H	340	170,00	4318,00	480

XH PASSO 7/8" (22,225 mm)

MATERIALE: NEOPRENE

codice	denti	sviluppo		larghezza mm
		pollici	mm	
507 XH	58	50,75	1289,05	460
560 XH	64	56,00	1422,40	460
630 XH	72	63,00	1600,20	460
700 XH	80	70,00	1778,00	460
770 XH	88	77,00	1955,80	460
840 XH	96	84,00	2133,60	460
980 XH	112	98,00	2489,20	460
1120 XH	128	112,00	2844,80	460
1260 XH	144	126,00	3200,40	460
1400 XH	160	140,00	3556,00	460
1540 XH	176	154,00	3911,60	460
1750 XH	200	175,00	4445,00	460



MANICOTTI SYNCHROBELT® "HTD"

SLEEVES •HTDŽ



HTD 3M PASSO 3 mm

MATERIALE: NEOPRENE

codice	denti	sviluppo mm	larghezza mm
111 3M	37	111	480
144 3M	48	144	480
159 3M	53	159	480
168 3M	56	168	480
174 3M	58	174	480
177 3M	59	177	480
210 3M	70	210	480
213 3M	71	213	480
216 3M	72	216	480
225 3M	75	225	480
252 3M	84	252	480
255 3M	85	255	480
267 3M	89	267	480
300 3M	100	300	480
318 3M	106	318	480
336 3M	112	336	480
339 3M	113	339	480
363 3M	121	363	480
384 3M	128	384	480
390 3M	130	390	480
420 3M	140	420	480
447 3M	149	447	480
474 3M	158	474	480
480 3M	160	480	480
501 3M	167	501	480
513 3M	171	513	480
537 3M	179	537	480
564 3M	188	564	480
606 3M	202	606	480
633 3M	211	633	480
711 3M	237	711	480
882 3M	294	882	480
945 3M	315	945	480
1041 3M	347	1041	480
1068 3M	356	1068	480
1071 3M	357	1071	480
1125 3M	375	1125	480
1569 3M	523	1569	480

HTD 5M PASSO 5 mm

MATERIALE: NEOPRENE

codice	denti	sviluppo mm	larghezza mm
300 5M	60	300	480
330 5M	66	330	480
350 5M	70	350	480
375 5M	75	375	480
400 5M	80	400	480
425 5M	85	425	480
450 5M	90	450	480
475 5M	95	475	480
500 5M	100	500	480
535 5M	107	535	480
565 5M	113	565	480
600 5M	120	600	480
615 5M	123	615	480
620 5M	124	620	480
630 5M	126	630	480
635 5M	127	635	480
665 5M	133	665	480
710 5M	142	710	480
755 5M	151	755	480
800 5M	160	800	480
890 5M	178	890	480
900 5M	180	900	480
925 5M	185	925	480
1000 5M	200	1000	480
1050 5M	210	1050	480
1125 5M	225	1125	480
1270 5M	254	1270	480
1500 5M	300	1500	480



MANICOTTI SYNCHROBELT® "HTD"

SLEEVES •HTDŽ



HTD 8M PASSO 8 mm

MATERIALE: NEOPRENE

codice	denti	sviluppo mm	larghezza mm
376 8M	47	376	480
424 8M	53	424	480
480 8M	60	480	480
560 8M	70	560	480
600 8M	75	600	480
640 8M	80	640	480
656 8M	82	656	480
720 8M	90	720	480
784 8M	98	784	480
800 8M	100	800	480
880 8M	110	880	480
960 8M	120	960	480
1040 8M	130	1040	480
1120 8M	140	1120	480
1200 8M	150	1200	480
1280 8M	160	1280	480
1360 8M	170	1360	480
1440 8M	180	1440	480
1600 8M	200	1600	480
1760 8M	220	1760	480
1800 8M	225	1800	480
2000 8M	250	2000	480
2248 8M	281	2248	480
2400 8M	300	2400	480
2800 8M	350	2800	480

HTD 14M PASSO 14 mm

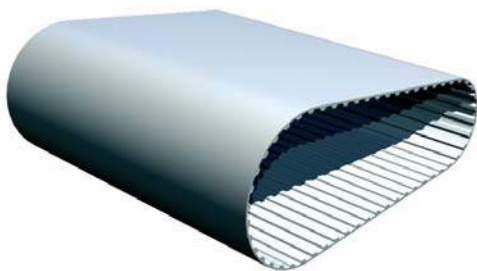
MATERIALE: NEOPRENE

codice	denti	sviluppo mm	larghezza mm
966 14M	69	966	470
1190 14M	85	1190	470
1400 14M	100	1400	470
1610 14M	115	1610	470
1778 14M	127	1778	470
1890 14M	135	1890	470
2100 14M	150	2100	470
2310 14M	165	2310	470
2450 14M	175	2450	470
2590 14M	185	2590	470
2800 14M	200	2800	470
3150 14M	225	3150	470
3500 14M	250	3500	470
3850 14M	275	3850	470
4326 14M	309	4326	470
4578 14M	327	4578	470



MANICOTTI DENTATI PASSO METRICO SERIE "T" - DIN 7721-1

SLEEVES "T" - DIN 7721-1



T2,5 PASSO 2,5 mm

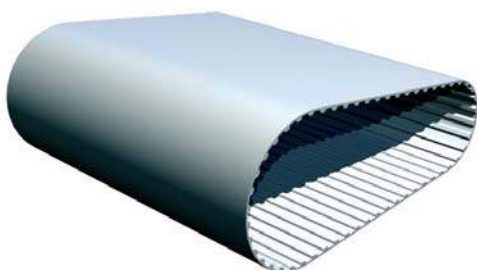
MATERIALE: POLIURETANO

codice	denti	sviluppo mm	larghezza mm
T 2,5 120	48	120,0	200
T 2,5 145	58	145,0	200
T 2,5 160	64	160,0	200
T 2,5 177,5	71	177,5	200
T 2,5 200	80	200,0	200
T 2,5 230	92	230,0	200
T 2,5 245	98	245,0	200
T 2,5 265	106	265,0	200
T 2,5 285	114	285,0	200
T 2,5 305	122	305,0	200
T 2,5 317,5	127	317,5	200
T 2,5 330	132	330,0	200
T 2,5 380	152	380,0	200
T 2,5 420	168	420,0	200
T 2,5 480	192	480,0	200
T 2,5 500	200	500,0	200
T 2,5 600	240	600,0	200
T 2,5 650	260	650,0	200
T 2,5 780	312	780,0	200
T 2,5 915	366	915,0	200
T 2,5 950	380	950,0	200



MANICOTTI DENTATI PASSO METRICO SERIE "T" - DIN 7721-1

SLEEVES "T" - DIN 7721-1



T 5 PASSO 5 mm

MATERIALE: POLIURETANO

codice	denti	sviluppo mm	larghezza mm
T 5 185	37	185,0	200
T 5 200	40	200,0	200
T 5 215	43	215,0	200
T 5 220	44	220,0	200
T 5 225	45	225,0	200
T 5 245	49	245,0	200
T 5 255	51	255,0	200
T 5 260	52	260,0	200
T 5 270	54	270,0	200
T 5 280	56	280,0	200
T 5 295	59	295,0	200
T 5 305	61	305,0	200
T 5 330	66	330,0	200
T 5 340	68	340,0	200
T 5 350	70	350,0	200
T 5 355	71	355,0	200
T 5 365	73	365,0	200
T 5 390	78	390,0	200
T 5 400	80	400,0	200
T 5 410	82	410,0	200
T 5 420	84	420,0	200
T 5 455	91	455,0	200
T 5 475	95	475,0	200
T 5 480	96	480,0	200
T 5 500	100	500,0	200
T 5 510	102	510,0	200
T 5 525	105	525,0	200
T 5 545	109	545,0	200
T 5 550	110	550,0	200
T 5 560	112	560,0	200
T 5 575	115	575,0	200
T 5 610	122	610,0	200
T 5 620	124	620,0	200
T 5 630	126	630,0	200
T 5 650	130	650,0	200
T 5 660	132	660,0	200
T 5 690	138	690,0	200
T 5 720	144	720,0	200

T 5 PASSO 5 mm

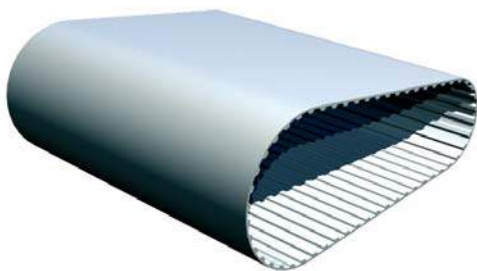
MATERIALE: POLIURETANO

codice	denti	sviluppo mm	larghezza mm
T 5 750	150	750,0	200
T 5 780	156	780,0	200
T 5 815	163	815,0	200
T 5 840	168	840,0	200
T 5 900	180	900,0	200
T 5 990	198	990,0	200
T 5 1075	215	1075,0	200
T 5 1100	220	1100,0	200
T 5 1215	243	1215,0	200
T 5 1315	263	1315,0	200



MANICOTTI DENTATI PASSO METRICO SERIE "T" - DIN 7721-1

SLEEVES "T" - DIN 7721-1



T 10 PASSO 10 mm

MATERIALE: POLIURETANO

codice	denti	sviluppo mm	larghezza mm
T 10 260	26	260,0	200
T 10 370	37	370,0	200
T 10 400	40	400,0	200
T 10 410	41	410,0	200
T 10 440	44	440,0	200
T 10 500	50	500,0	200
T 10 530	53	530,0	200
T 10 560	56	560,0	200
T 10 600	60	600,0	200
T 10 610	61	610,0	200
T 10 630	63	630,0	200
T 10 660	66	690,0	200
T 10 690	69	690,0	200
T 10 700	70	700,0	200
T 10 720	72	720,0	200
T 10 750	75	750,0	200
T 10 780	78	780,0	200
T 10 810	81	810,0	200
T 10 840	84	840,0	200
T 10 880	88	880,0	200
T 10 890	89	890,0	200
T 10 900	90	900,0	200
T 10 920	92	920,0	200
T 10 960	96	960,0	200
T 10 970	97	970,0	200
T 10 980	98	980,0	200
T 10 1010	101	1010,0	200
T 10 1080	108	1080,0	200
T 10 1110	111	1110,0	200
T 10 1140	114	1140,0	200
T 10 1150	115	1150,0	200
T 10 1210	121	1210,0	200
T 10 1240	124	1240,0	200
T 10 1250	125	1250,0	200
T 10 1300	130	1300,0	200
T 10 1320	132	1320,0	200

T 10 PASSO 10 mm

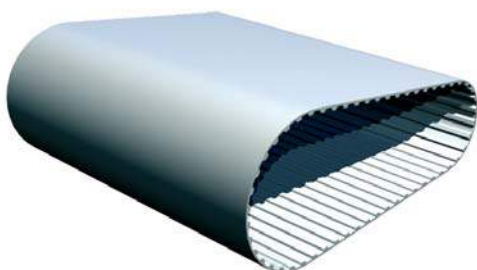
MATERIALE: POLIURETANO

codice	denti	sviluppo mm	larghezza mm
T 10 1350	135	1350,0	200
T 10 1390	139	1390,0	200
T 10 1400	140	1400,0	200
T 10 1420	142	1420,0	200
T 10 1460	146	1460,0	200
T 10 1500	150	1500,0	200
T 10 1560	156	1560,0	200
T 10 1610	161	1610,0	200
T 10 1750	175	1750,0	200
T 10 1780	178	1780,0	200
T 10 1880	188	1880,0	200
T 10 1960	196	1960,0	200
T 10 2250	225	2250,0	200



MANICOTTI DENTATI PASSO METRICO SERIE "AT"

SLEEVES "AT"



AT 5 PASSO 5 mm

MATERIALE: POLIURETANO

codice	denti	sviluppo mm	larghezza mm
AT 5 255	51	255,0	200
AT 5 300	60	300,0	200
AT 5 420	84	420,0	200
AT 5 455	91	455,0	200
AT 5 500	100	500,0	200
AT 5 545	109	545,0	200
AT 5 600	120	600,0	200
AT 5 660	132	660,0	200
AT 5 750	150	750,0	200
AT 5 780	156	780,0	200
AT 5 825	165	825,0	200

AT 10 PASSO 10 mm

MATERIALE: POLIURETANO

codice	denti	sviluppo mm	larghezza mm
AT 10 500	50	500,0	200
AT 10 560	56	560,0	200
AT 10 610	61	610,0	200
AT 10 660	66	660,0	200
AT 10 700	70	700,0	200
AT 10 730	73	730,0	200
AT 10 780	78	780,0	200
AT 10 800	80	800,0	200
AT 10 840	84	840,0	200
AT 10 890	89	890,0	200
AT 10 920	92	920,0	200
AT 10 960	96	960,0	200
AT 10 980	98	980,0	200
AT 10 1010	101	1010,0	200
AT 10 1050	105	1050,0	200
AT 10 1080	108	1080,0	200
AT 10 1150	115	1150,0	200
AT 10 1210	121	1210,0	200
AT 10 1250	125	1250,0	200
AT 10 1400	140	1400,0	200
AT 10 1600	160	1600,0	200
AT 10 1800	180	1800,0	200