

# LOXEAL®

## ENGINEERING ADHESIVES



**Catalogo Prodotti**

[www.loxeal.com](http://www.loxeal.com)

Iso 9001 2000 Registered Company

## Unità Produttive

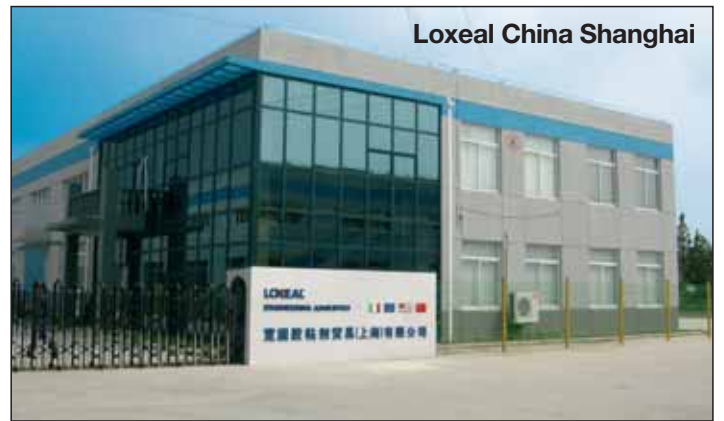


Loxeal Italy  
20031 Cesano Maderno  
20020 Misinto

## Filiali e Depositi



Loxeal USA Pottstown, PA



Loxeal China Shanghai

## Chi Siamo

Situata poco a nord della metropoli milanese, Loxeal è una società Italiana che da oltre 30 anni produce un'ampia gamma di adesivi e sigillanti strutturali tecnologicamente avanzati per l'industria e l'uso professionale. Siamo stati tra le prime società chimiche Italiane a ottenere la certificazione ISO 9002.

Dal 1993 continuiamo a mantenere e migliorare il nostro standard qualitativo fino al conseguimento della ISO 9001: 2000. Le nostre famiglie di prodotti comprendono adesivi anaerobici, cianoacrilici, epossidici, acrilici e a polimerizzazione UV; le linee di produzione sono automatizzate e seguite da personale tecnico altamente qualificato.

La nostra Ricerca e Sviluppo è costantemente impegnata non solo a sviluppare nuovi prodotti tecnologicamente avanzati ma anche a ridurre al minimo l'impatto che essi possano avere sia sull'uomo che sull'ambiente.

E' stato provato che i nostri prodotti anaerobici, cianoacrilati, epossidici, acrilici e a polimerizzazione UV come gli altri prodotti complementari sono ai più alti livelli qualitativi e largamente accettati ed omologati da molte società leader del settore. Abbiamo sottoposto i nostri prodotti a prove presso Enti nazionali ed internazionali che li hanno certificati ed approvati per specifiche applicazioni.

## Certificazioni e Riconoscimenti



# Sigillafiletti

**18 • 10** *Sigillafiletti al PTFE smontabile*

omologato per gas e acqua potabile

**53 • 14** *Piccoli raccordi, pneumatica e oleodinamica*

omologato per gas

**55 • 37** *Flessibile raccordi rame e ottone*

omologato per gas

**58 • 11** *Sigillafiletti media resistenza*

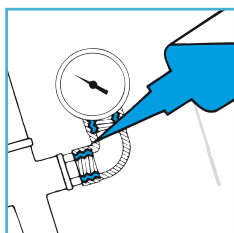
omologato per gas, ossigeno, acqua potabile

**85 • 86** *Permanente alta temperatura*

omologato per gas, acqua potabile



## UTILIZZO



I **sigillanti liquidi** Loxeal garantiscono la tenuta idraulica dei raccordi filettati. Polimerizzano in breve tempo

**Mantengono la coppia di serraggio iniziale** sigillano contro gas, acqua, idrocarburi, olii ed altri prodotti chimici.

Sono omologati secondo le normative DVGW, TZW, BAM, WRAS, CSA.

**Facilitano l'avvitamento** delle parti filettate.

Garantiscono un facile smontaggio con i normali utensili.



## DATI TECNICI

### Sigillafiletti

PRODOTTO	VISCOSITÀ	DIAMETRO GIOCO MASSIMO		RESISTENZA	COPPIA DI SVITAMENTO		RESISTENZA FUNZIONALE	TEMPERATURA DI ESERCIZIO
			mm		M10	N.M		
<b>18 - 10</b>	ALTA - PASTA	2"	0,3	BASSA		6	3	-55 + 150
<b>53 - 14</b>	BASSA	3/4"	0,15	MEDIA		12	3	-55 + 150
<b>55 - 37</b>	MEDIA	1 1/2"	0,25	MEDIA		15	3	-55 + 150
<b>58 - 11</b>	ALTA - PASTA	3"	0,5	MEDIA		18	3	-55 + 150
<b>85 - 86</b>	MEDIA	2"	0,3	ALTA		25	12	-55 + 200

# Serrafiletti

**24 • 18** Smontabile resistente  
a vibrazioni e urti

**55 • 03** Bloccante medio oleotollerante  
omologato come sigillante per gas e acqua potabile

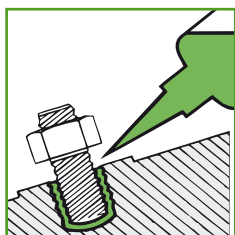
**70 • 14** Penetrante blocca giunzioni  
preassemblate sigilla porosità

**83 • 54** Bloccafiletti alta resistenza

**86 • 72** Alta temperatura permanente  
omologato come sigillante gas



## UTILIZZO



Per **bloccare** e **frenare** bulloni, dadi, viti prigionieri e **parti filettate in genere**.

**Evitano allentamenti** dovuti a vibrazioni, urti, sbalzi di temperatura.

Eliminano corrosione e grippaggio.

Facilitano l'avvitamento delle parti filettate.

Sostituiscono le classiche rondelle, grover, rosette.

Sono disponibili in **vari gradi di resistenza e svitamento**.



## DATI TECNICI

### Serrafiletti

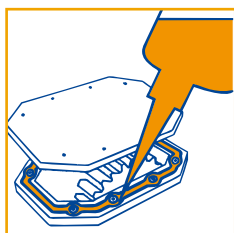
PRODOTTO	VISCOSITÀ	DIAMETRO GIOCO MASSIMO		RESISTENZA	COPPIA DI SVITAMENTO		RESISTENZA FUNZIONALE	TEMPERATURA DI ESERCIZIO
			mm		M10	N.M		
<b>24 - 18</b>	BASSA	M 24	0,20	BASSA		5	3	-55 + 150
<b>55 - 03</b>	MEDIA	M 36	0,25	MEDIA		18	3	-55 + 150
<b>70 - 14</b>	PENETRANTE	M 6	0,06	MEDIO/ALTA		20	3	-55 + 150
<b>83 - 54</b>	BASSA	M 20	0,15	ALTA		25	3	-55 + 150
<b>86 - 72</b>	ALTA	M 56/2"	0,30	ALTA		25	6	-55 + 230

# Guarnizioni liquide

- 28 • 10** *Elastico, flange flessibili, gioco contenuto*
- 58 • 14** *Scatole, ingranaggi, uso generale*
- 58 • 31** *Alta adesione, flessibile, elevata tenacità*
- 59 • 10** *Alta temperatura, flange rigide, gioco elevato*
- 59 • 30** *Silicone RTV alta temperatura*



## UTILIZZO



Per **sigillare** accoppiamenti piani e giunzioni flangiate di pompe, scatole di ingranaggi, cambi, differenziali, motori. Sostituiscono le guarnizioni preformate, **garantiscono la sigillatura** con tolleranze di lavorazione di alcuni decimi di mm, consentono il contatto metallo-metallo evitando l'allentamento dei bulloni nel tempo. Formano una guarnizione flessibile e/o elastica **resistente a vibrazioni, calore, olii e fluidi industriali**. Sono smontabili con normali utensili.



## DATI TECNICI

### Guarnizioni Liquide

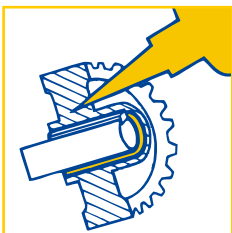
PRODOTTO	VISCOSITÀ	GIOCO MASSIMO mm	RESISTENZA	RESISTENZA TRAZIONE N/mm <sup>2</sup>	RESISTENZA FUNZIONALE h	TEMPERATURA DI ESERCIZIO °C
<b>28 - 10</b>	PASTA	0,3	BASSA	2 - 4	6	-55 + 150
<b>58 - 14</b>	PASTA	0,5	MEDIA	5 - 8	6	-55 + 150
<b>58 - 31</b>	PASTA - GEL	0,5	MEDIA	7 - 10	3	-55 + 200
<b>59 - 10</b>	PASTA	0,5	MEDIA	6 - 8	6	-55 + 200
<b>59 - 30</b>	PASTA SILICONICA	3	BASSA	1,8 - 3	4	-60 + 300

# Bloccanti fissatori

- 53 • 11** *Blocca cuscinetti smontabile.*
- 82 • 33** *Giunzioni precise, alta resistenza oleotollerante.*
- 83 • 21** *Indurimento rapido, alta resistenza. Omologato BAM per ossigeno.*
- 86 • 86** *Alta temperatura, alta resistenza gioco elevato.*
- 89 • 51** *Metallo liquido. Ripristina alberi e filetti usurati.*



## UTILIZZO



Gli adesivi di questa linea permettono il montaggio ad **alta resistenza** di un accoppiamento cilindrico quale: cuscinetti, ingranaggi, pulegge, perni, boccole. Garantiscono un'alta coppia di trasmissione. **Sostituiscono** chiavette, alberi scanalati, saldature **Sigillano** il giunto eliminando la corrosione da agenti esterni e da contatto. Possono incollare materiali diversi tra loro. Resistono ad **alte temperature** (sino a 230°C)



## DATI TECNICI

### Bloccanti

PRODOTTO	VISCOSITÀ	GIOCO MASSIMO	RESISTENZA	RESISTENZA A SCORRIMENTO N/mm <sup>2</sup>	RESISTENZA FUNZIONALE h	TEMPERATURA DI ESERCIZIO °C
<b>53 - 11</b>	BASSA	0,15	MEDIA	8 - 12	3	-55 + 150
<b>82 - 33</b>	BASSA	0,1	ALTA	17 - 22	3	-55 + 150
<b>83 - 21</b>	BASSA	0,15	ALTA	25 - 35	3	-55 + 175
<b>86 - 86</b>	MEDIA	0,3	ALTA	10 - 20	6	-55 + 230
<b>89 - 51</b>	ALTA	0,3	ALTA	25 - 30	6	-55 + 150

# Adesivi istantanei

**14** Metallo gomma, metallo plastica  
ceramiche, grado metile

**41** Molto rapido, gomme EPDM,  
superfici difficili, grado etile

**43** Impiego generale, grado etile

**47** Gel, non sgocciola, non cola,  
per applicazioni verticali

**63** Media viscosità per uso generale  
senza odore e senza alone



## UTILIZZO



Adesivi cianoacrilici per **fissaggio istantaneo e strutturale** di gomma, metalli, ceramica, cuoio, legno, materie plastiche.

E' opportuno che le superfici da incollare combacino perfettamente, i migliori risultati si ottengono con giunzioni inferiori a 0,1 mm; si può arrivare a spessori di 0,30 mm utilizzando prodotti densi o in gel. Il campo operativo di temperatura è compreso fra -50°C e +80°C con punte sino a 130°C con prodotti speciali.



*istant*

## DATI TECNICI

### Adesivi Istantanei

PRODOTTO	VISCOSITÀ m.Pa.s	SPESSORE DEL GIUNTO MICRONS	TEMPO DI FISSAGGIO SECONDI	TEMPERATURA DI ESERCIZIO °C
<b>14</b>	80 -150	10 - 100	4 - 8	-50 + 80
<b>41</b>	20 -50	10 - 40	1 - 2	-50 + 80
<b>43</b>	80 - 150	10 - 150	3 - 4	-50 + 80
<b>47</b>	50,000 - 300,000	10 - 300	10 - 20	-50 + 80
<b>63</b>	80 - 150	10 - 150	8 - 15	-50 + 80

# Preparatori di superficie

## 7 PRIMER

Per adesivi istantanei su poliolefine, silicone e PTFE.

## 9 ATTIVATORE

Fissaggio immediato di adesivi istantanei in condizioni difficili.

## 10 PULITORE

Sgrassatore multiuso per metallo e plastiche.

## 11 ATTIVATORE

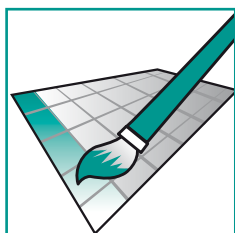
Per anaerobici - fissa in pochi secondi.

## CR1 SOLVENTE

Rimuove gli adesivi istantanei induriti.



## UTILIZZO



Gli **attivatori** vengono utilizzati quando i **tempi di fissaggio** risultano **troppo lunghi** per le esigenze di assemblaggio o in condizioni di impiego particolari (bassa temperatura, gioco lasco, metalli poco reattivi, superfici passivate, contaminate, unte, parti non metalliche).

L'attivatore viene applicato su una o entrambe le superfici, secondo la necessità; se contiene solvente, attendere alcuni secondi per la sua evaporazione.

**La superficie trattata rimane attiva per lungo tempo**, ma l'assemblaggio deve avvenire entro pochi secondi dal momento dell'applicazione del Prodotto Anaerobico.



## DATI TECNICI

### Preparatori di Superficie

PRODOTTO	VISCOSITÀ m.Pa.s	COLORE	TEMPO DI ESSICAZIONE Secondi	DURATA ATTIVAZIONE SUPERFICI h
<b>PRIMER 7</b>	1 - 2	trasparente	10 - 20	8
<b>ATTIVATORE 9</b>	1 - 2	verde	20 - 30	8
<b>PULITORE 10</b>	liquido scorrevole	trasparente	60	-
<b>ATTIVATORE 11</b>	1 - 2	verde	60	24
<b>CR 1</b>	1,5	trasparente	...	-



# Adesivi a 2 componenti

**31 • 40** *Trasparente, rapido, fissa in 15-20 min. multiuso.*

**31 • 42** *Fissa in 5 minuti, trasparente, multiuso.*

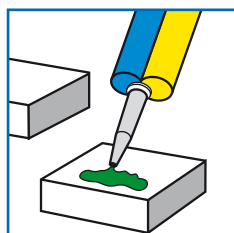
**34 • 15** *Elastico, resistente a urti e pelaturafissa in 25-35 minuti.*

**35 • 44** *Flessibile, tenace, trasparente, fissa in 10-25 minuti.*

**36 • 10** *Alta resistenza, multiuso, fissa in 1-2 ore.*



## UTILIZZO



Forniscono giunzioni strutturali di **notevole tenacità**, **particolarmente resistenti** a trazione e a svariati agenti chimici. Sono indicati per incollare metalli, materiali ceramici, cemento, legno e alcune plastiche.

Vengono **forniti nella pratica confezione a bicartuccia con beccuccio miscelatore**. L'indurimento avviene per **reazione chimica** fra i due componenti.

Il tempo di fissaggio varia, a secondo del sistema scelto, da 5-10 minuti a svariate ore.

Il calore accelera l'indurimento. La resistenza alla temperatura è compresa fra -40°C + 80°C.



## DATI TECNICI

### Adesivi a 2 Componenti

PRODOTTO	VISCOSITÀ m.Pa.s	TEMPO DI FISSAGGIO MINUTI	RESISTENZA A SCORRIMENTO mm	TEMPERATURA DI ESERCIZIO °C
<b>31 - 40</b>	10.000 - 15.000	15 - 20	10 - 12	-40 + 80
<b>31 - 42</b>	10.000 - 15.000	5 - 10	10 - 12	-40 + 80
<b>34 - 15</b>	20.000 - 40.000	25 - 35	8 - 12	-40 + 80
<b>35 - 44</b>	15.000 - 25.000	10 - 25	10 - 12	-40 + 80
<b>36 - 10</b>	15.000 - 30.000	60 - 90	14 - 18	-40 + 80

# Adesivi UV

- 30 • 20** *Trasparenze per vetro e cristallo multiuso.*
- 30 • 21** *Alta resistenza, arredi in cristallo, vetro-metallo, non trasparente.*
- 30 • 23** *Molto fluido, molto trasparente arredi in cristallo per grandi superfici.*
- 30 • 11** *Per materie plastiche, PC, ABS, PVC. Formulato per componenti medicali.*
- 30 • 60** *Gel non cola, per incollare vetro e cristallo.*



## UTILIZZO



**Induriscono in pochi secondi** per esposizione a luce ultravioletta formando film trasparenti che non ingialliscono nel tempo. Sono indicati per incollare vetro, cristallo, metallo e svariate materie plastiche, per la produzione di articoli da regalo, oggettistica, vetreria d'arredamento, per **fissare, sigillare ed incapsulare piccoli componenti**.

Il campo operativo di temperatura è compreso fra -50°C e +120°C. E' disponibile una gamma completa per il settore medicale con omologazioni ISO 10993.



## DATI TECNICI

### Adesivi UV

PRODOTTO	VISCOSITÀ m.Pa.s	TEMPO di INDURIMENTO INIZIALE SECONDI	SPESSORE DEL GIUNTO mm	TEMPERATURA DI ESERCIZIO °C
<b>30 - 20</b>	MEDIA	8 - 15	0,03 - 1,5	-55 + 120
<b>30 - 21</b>	MEDIO - BASSA	8 - 15	0,03 - 1,5	-55 + 120
<b>30 - 23</b>	MOLTO BASSA	8 - 15	0,03 - 1	-55 + 120
<b>30 - 11</b>	BASSA	6 - 55	0,03 - 1	-55 + 120
<b>30 - 60</b>	GEL	8 - 15	0,03 - 2,5	-55 + 120

# Sistemi di dosaggio

Sono disponibili diversi sistemi di dosaggio per incontrare al meglio le esigenze operative dell'utilizzatore.

## DE1 Dosatore elettropneumatico



Controllo accurato di tempo e pressione per erogare gli adesivi in quantità esattamente riproducibili (a goccia, cordolo, anello o in modo continuo). È costituito da: centralina di comando, serbatoio pressurizzato per contenere il prodotto, valvola pneumatica a schiacciamento di tubo, terminale a penna per l'erogazione, dispositivo di azionamento a pedale, tubazioni di collegamento in PE e PTFE. La centralina emette un segnale di fine ciclo per essere interfacciata ad un PLC.

### Caratteristiche tecniche :

Dimensioni :	L490 x P390 x H250
Peso :	Kg. 8 circa
Alimentazione :	230 V - 50 Hz
Potenza installata :	75 W
Pressione alimentazione :	da 4 a 8 bar
Regolazione pressione dosatura :	da 0,1 a 5 bar
Capacità serbatoio :	2,3 litri
Quantità dosabile :	da 0,03 ml a cordolo continuo
Tempo dosaggio :	da 0,05" a continuo

## DE3 - DE3M Dosatore pneumatico



Utilizzato per una erogazione manuale di prodotto. Viene fornito con valvola a schiacciamento e pedale o con una speciale valvola manuale ergonomica. Non necessita di alimentazione elettrica e può essere utilizzato in ambienti a rischio deflagrazione.

### Caratteristiche tecniche :

Dimensioni :	L490 x P390 x H390
Peso :	Kg. 3,5 circa
Pressione alimentazione :	da 4 a 8 bar
Regolazione pressione dosatura :	da 0,1 a 5 bar
Capacità serbatoio :	2,3 litri
Quantità dosabile :	Dosaggio manuale

## DE4 Dosatore a Siringa



Controllo accurato di tempo e pressione. Utilizza una siringa come serbatoio di prodotto. Permette una perfetta riproducibilità di microgocce. Utilizza un sistema venturi di aspirazione per evitare gocciolamenti dalla siringa. Può dosare prodotti densi come adesivi viscosi, grasso o silicone o molto liquidi come adesivi penetranti, acqua o vernici

### Caratteristiche tecniche :

Dimensioni :	L300 x P190 x H80
Peso :	Kg. 2 circa
Alimentazione :	230 V - 50 Hz
Potenza installata :	50 W
Regolazione pressione dosatura :	da 0,1 a 5 bar
Capacità siringhe:	10 e 35 cc
Quantità dosabile :	da 0,001 cc a cordolo continuo
Tempo dosaggio :	da 0,02" a continuo

