

BOCCOLE BRONZO LAMINATO tipo FB090



Catalogo tecnico dimensionale



Le boccole rullate FB090 hanno la peculiarità di avere la parete sottile in bronzo laminato.

Grazie a tale caratteristica occupano meno spazio delle boccole in bronzo tornite. Questo speciale prodotto

valorizza al massimo i seguenti vantaggi :

- Minimo ingombro
- Maggiore leggerezza d'insieme Elevata
- capacità di carico Facile applicazione e
- montaggio

Composizione delle leghe

Cu Sn 8

Proprietà Meccaniche

Resistenza a trazione (Rm N/mm ²)	450
Limite di snervamento (Rp n/mm ²)	250
Allungamento (%)	55
Durezza (Brinell)	105

Proprietà fisiche

Densità (g/cm ³)	8,9
Coefficiente di dilatazione termica (da 20 ~ 300°C)	18,2
Conducibilità termica a 20°C (w/m*k)	60
Conducibilità elettrica (m/Ω.mm ²) a 20°C	6,5
Modulo di elasticità (KN/mm ²)	115

Capacità di carico

Oscillazione a bassa velocità ($V \leq 0,01$ m/s)	11000 ~ 12000 N/cm ²
Rotazione ($V \leq 2$ m/s)	3500 ~ 4000 N/cm ²

Le boccole di produzione standard sono predisposte per essere piantate in sede H7. Dopo il piantaggio ne risulta il valore del diametro interno in tolleranza H9.

I giochi di funzionamento necessari, sono determinati in base alla lubrificazione prevista, il carico e la velocità.

Tolleranza consigliata dell'albero : E7-F7

Per ottenere buoni risultati si consigliano alberi con durezza superiori a 50 HRC.

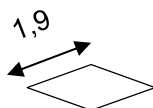
Dimensioni e tolleranze

Diametro nominale	Diametro esterno	Tolleranza dopo il piantaggio in sede H7
10-18	+0,065/0,030	+0,043/0
18-30	+0,075/0,035	+0,052/0
30-50	+0,085/0,045	+0,062/0
50-80	+0,100/0,055	+0,074/0
80-120	+0,120/0,070	+0,087/0
120-180	+0,170/0,100	+0,100/0
180-250	+0,210/0,130	+0,115/0
250-300	+0,260/0,170	+0,130/0

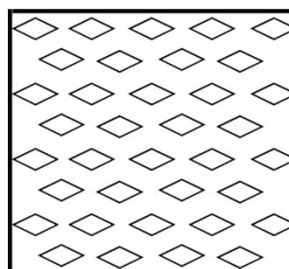
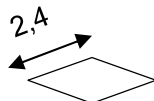
Tasche di lubrificazione

Romboidale esecuzione standard

diametro interno fino a 22



diametro interno oltre 22



Lubrificazione

Al fine di ottenere lunga durata, protezione contro polvere e sporco e resistenza contro la corrosione del controprezzo, le boccole FB 090 devono sempre essere lubrificate.

Indicazioni per il montaggio

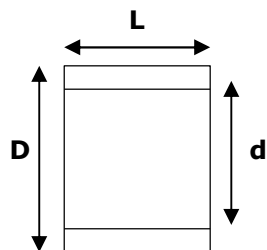
L'alloggiamento deve presentare una tolleranza di H7 e uno smusso di 15° per facilitare il montaggio.

Si consiglia di lubrificare la sede e la superficie esterna della boccola prima del piantaggio.

Per evitare deformazioni si dovrebbe utilizzare un mandrino per l'inserimento.

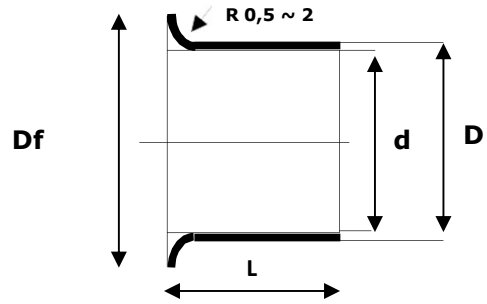
In caso di grandi diametri interni si raccomanda per la centratura un anello ausiliare (in cui le boccole si possono inserire a mano).

Boccole cilindriche FB090



DIMENSIONI				
$\varnothing d$	$\varnothing D$	L ($\pm 0,25$)	L ($\pm 0,25$)	
115	120	11560	115100	
120	125	12060	120100	
125	130	12560	125100	
130	135	13060	130100	
135	140	13560	135100	
140	145	14060	140100	
145	150	14560	145100	
150	155	15060	150100	
155	160	15560	155100	
160	165	16060	160100	
165	170	16560	165100	
170	175	17060	170100	
175	180	17560	175100	
180	185	18060	180100	
185	190	18560	185100	
190	195	19060	190100	
195	200	19560	195100	
200	205	20060	200100	
205	210	20560	205100	
210	215	21060	210100	
215	220	21560	215100	
220	225	22060	220100	
225	230	22560	225100	
230	235	23060	230100	
240	245	24060	240100	
250	255	25060	250100	
280	285	28060	280100	
300	305	30060	300100	

Boccole flangiate FB090-IF



tipo	DIMENSIONI			LUNGHEZZE (-0,4)		
	$\varnothing d$	$\varnothing D$	$\varnothing D_f$			
FB090-IF	25	28	35	15	25	
FB090-IF	30	34	45	20	30	
FB090-IF	35	39	50	20	35	
FB090-IF	40	44	55	25	40	
FB090-IF	45	50	60	30	45	50
FB090-IF	50	55	65	30	50	
FB090-IF	55	60	70	30	50	
FB090-IF	60	65	75	30	35	60
FB090-IF	65	70	80	30	60	
FB090-IF	70	75	85	40	70	
FB090-IF	75	80	90	40	70	
FB090-IF	80	85	100	40	80	
FB090-IF	90	95	110	50	90	
FB090-IF	100	105	120	50	90	
FB090-IF	110	115	130	50	90	
FB090-IF	120	125	140	50	90	
FB090-IF	130	135	155	60	90	
FB090-IF	140	145	165	60	90	
FB090-IF	150	155	180	60	90	
FB090-IF	160	165	190	60	90	
FB090-IF	170	175	200	60	90	
FB090-IF	180	185	215	60	90	
FB090-IF	190	195	225	60	90	
FB090-IF	200	205	235	60	90	
FB090-IF	225	230	260	60	90	
FB090-IF	250	255	290	60	90	
FB090-IF	265	270	305	60	90	
FB090-IF	285	290	325	60	90	
FB090-IF	300	305	340	60	90	

P W R

Power & Technology



Via Torino 77/1 - 10040 Druento (TO)

Tel. 011-19775.115 Fax 011-9942666



info@sidarma.it

www.sidarma.it

